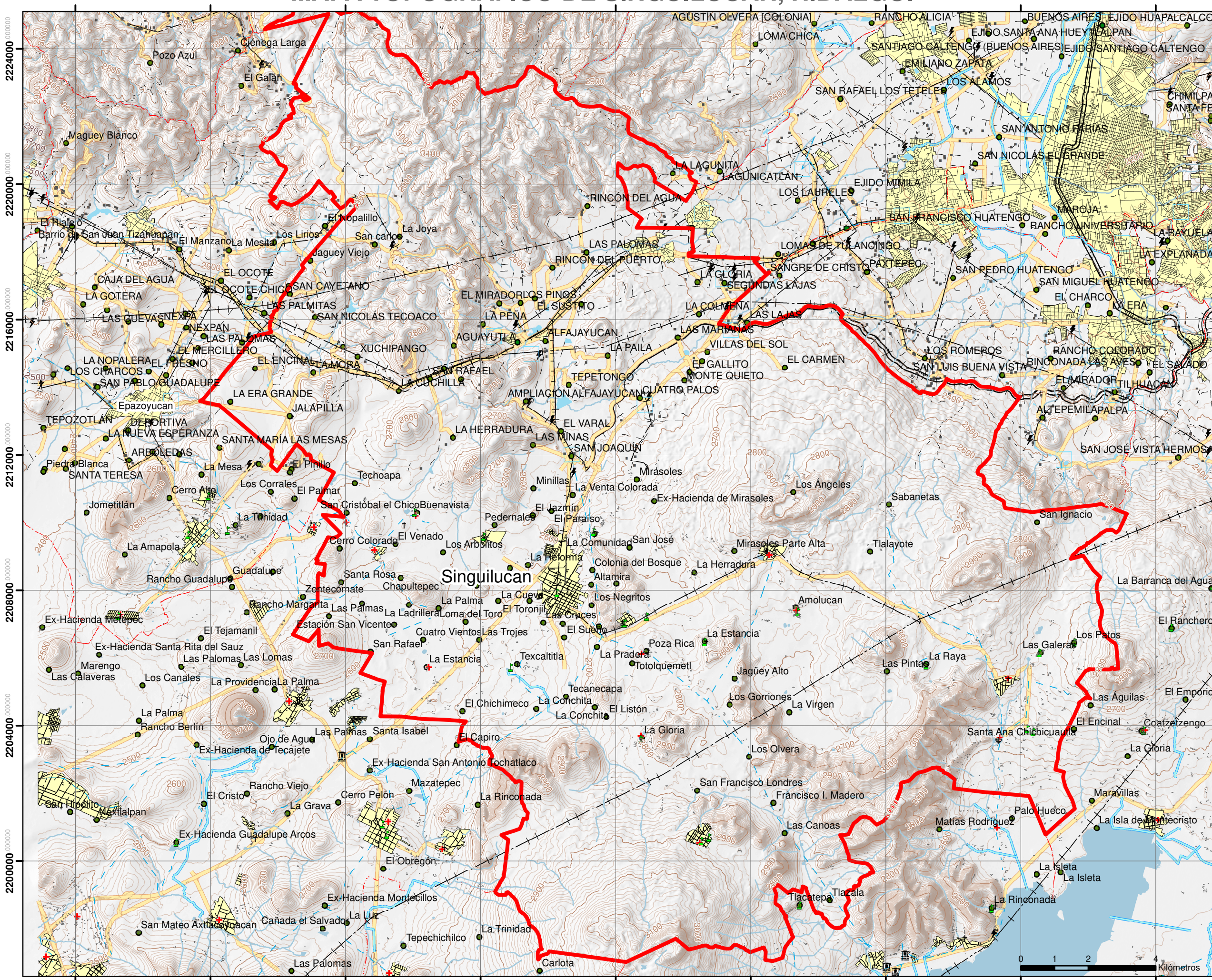
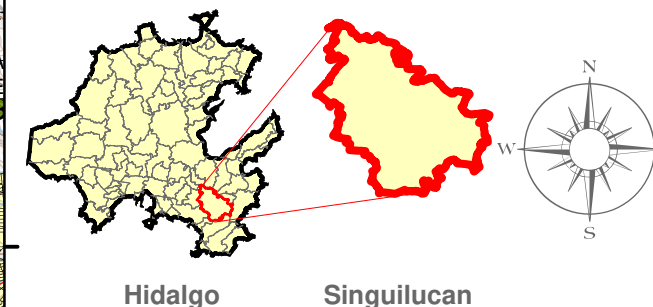


# MAPA TOPOGRÁFICO DE SINGUILUCAN, HIDALGO.



## SIMBOLOGÍA

- Límites**
- Límites municipales
- Singuilucan
- Vías de comunicación**
- Carretera
- Brecha
- Vereda
- Líneas de conducción**
- Via férrea
- Telefónica
- Eléctrica
- Acueducto
- Rasgos culturales**
- Localidades
- + Templos
- ⚰ Cementerio
- + Servicios médicos
- Casas aisladas
- ▣ Instituciones educativas
- ⚡ Pozos de agua
- Curvas de nivel (20m)
- Curvas maestras (100m)
- + Área urbana
- Rasgos hidrográficos**
- Corriente de agua
- Canal
- Cuerpos de agua

Año de elaboración: 2024  
 Datum: WGS84  
 Coordenadas UTM:  
 Gradícula: 4,000  
 Unidades: metros

Escala: 1:105,000  
 Fuentes:  
 INEGI, 2023. Conjunto de datos topográficos vectoriales. Escala 1:50,000. E14B12, F14D82.

Elaboró:  
 Mario Angel Morales Valencia

